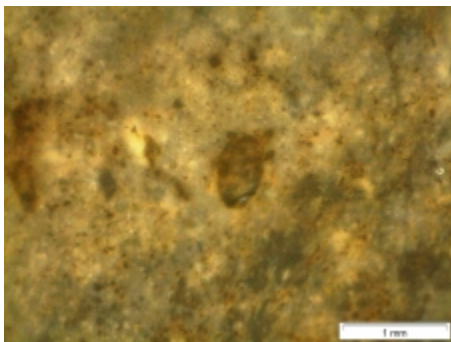


Mostra: 16120101



Número de mostra: 16120101

Matèria: Sílex

Formació geològica: Estampjà

Aflorament: Peraltilla

Descripció Macroscòpica

Litologia

Calcària

Còrtex

Corticalitat: Còrtex dominant 75%

Tipus còrtex: Primari

Grau rodament: Escasament rodat

Textura del material

Mida Gra: Fi-Gruixut

Superfície: Llisa-Rugosa

Transparència: Opac-Translúcid

Textura: Cristal·lina Heterogènea Microcristal·lina Bioclàstica

Observacions Textura:

Textura de tipus packstone

Qualitat de talla

Qualitat: Mitjana-Alta

Inclusions

Inclusions: Óxids Minerals Relictes Carbonatats Minerals Detrítics/Terrígens

Observacions Inclusions:

Grans de quars detrític

Fòssils

Fòssils: Mesofòssils

Observacions Fòssils:

Seccions de tiges d'algues carofícies i de gasteròpodes lacustres

Color

Distribució del Color: Llisa

Patina

Patinació: Marginal Superficial

Tipus patina:

Blanca

Descripció Microscòpiques