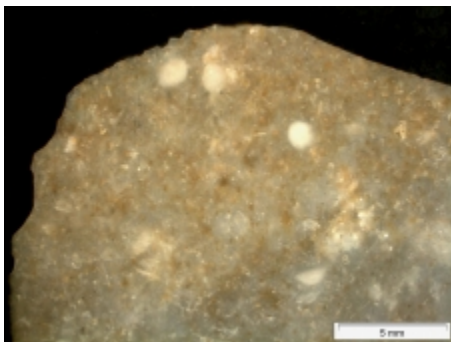


Mostra: 441



Número de mostra: 441

Matèria: Sílex

Formació geològica: Cenomanià

Aflorament: Saint Hilaire de Villefranche-Les Boills des Chails

Descripció Macroscòpica

Litologia

Gres

Còrtex

Corticalitat: Mitjanament cortical 50%

Tipus còrtex: Primari

Grau rodament: Escasament rodat

Observacions Còrtex:

Presenta espícules

Textura del material

Mida Gra: Gruixut

Superfície: Llisa

Transparència: Opac

Textura: Ví-trea

Observacions Textura:

Packstone/zonació concèntrica

Qualitat de talla

Qualitat: Mitjana

Inclusions

Inclusions: Óxids Minerals

Fòssils

Fòssils: Macrofòssils Microfòssils

Observacions Fòssils:

Gasteròpodes, Orbitolínids i altres foraminífers, espícules

Color

Color Munsell: HUE 7.5YR 4/2

Distribució del Color: Bandejada

Patina

Patinació: Marginal Profunda

Tipus patina:

Ataronjada

Descripció Microscòpiques